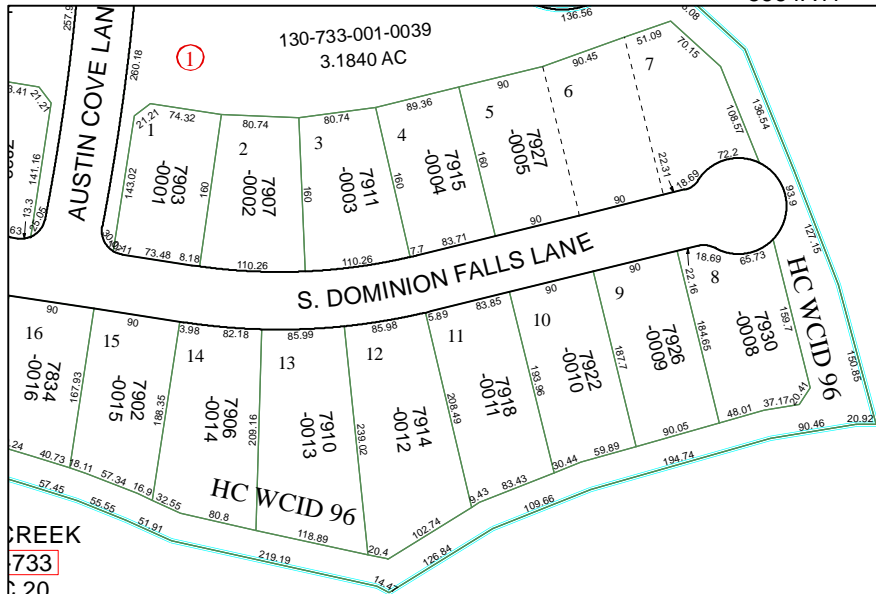


5664A11



2

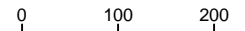
REDSTONE GOLF CLUB
123-890

2

RES B

5664C7

Harris County Appraisal District

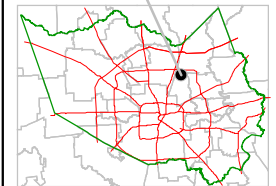


PUBLICATION DATE:
1/26/2012

Geospatial or map data maintained by the Harris County Appraisal District is for informational purposes and may **not** have been prepared for or be suitable for legal, engineering, or surveying purposes. It does **not** represent an on-the-ground survey and only represents the approximate location of property boundaries.



MAP LOCATION



FACET 5664C

| | | | |
|---|----|----|----|
| 1 | 2 | 3 | 4 |
| 5 | 6 | 7 | 8 |
| 9 | 10 | 11 | 12 |

5664C2

5664C4

CREEK
733
C 20

130-733-001-0039
3.1840 AC

-0004
13803

13715
-0005

137
-000

137
-000

137
-000

137
-000

137
-000

137
-000

137
-000

137
-000

137
-000

137
-000

137
-000

HC WCID 96

HC WCID 96

HC WCID 96

HC WCID 96

HC WCID 96

HC WCID 96

HC WCID 96

HC WCID 96

HC WCID 96

HC WCID 96

HC WCID 96

HC WCID 96

HC WCID 96

HC WCID 96

HC WCID 96

HC WCID 96

HC WCID 96

HC WCID 96

HC WCID 96

HC WCID 96

HC WCID 96

HC WCID 96

HC WCID 96

HC WCID 96

HC WCID 96

HC WCID 96

HC WCID 96

HC WCID 96

HC WCID 96

HC WCID 96

HC WCID 96

HC WCID 96

HC WCID 96

HC WCID 96

HC WCID 96

HC WCID 96

HC WCID 96

HC WCID 96

HC WCID 96

HC WCID 96

HC WCID 96

HC WCID 96

HC WCID 96

HC WCID 96

HC WCID 96

HC WCID 96

HC WCID 96

HC WCID 96

HC WCID 96

HC WCID 96

HC WCID 96

HC WCID 96

HC WCID 96

HC WCID 96

HC WCID 96

HC WCID 96

HC WCID 96

HC WCID 96

HC WCID 96

HC WCID 96

HC WCID 96

HC WCID 96

HC WCID 96

HC WCID 96

HC WCID 96

HC WCID 96

HC WCID 96

HC WCID 96

HC WCID 96

HC WCID 96

HC WCID 96

HC WCID 96

HC WCID 96

HC WCID 96

HC WCID 96

HC WCID 96

HC WCID 96

HC WCID 96

HC WCID 96

HC WCID 96

HC WCID 96

HC WCID 96

HC WCID 96

HC WCID 96

HC WCID 96

HC WCID 96

HC WCID 96

HC WCID 96

HC WCID 96

HC WCID 96

HC WCID 96

HC WCID 96

HC WCID 96

HC WCID 96

HC WCID 96

HC WCID 96

HC WCID 96

HC WCID 96

HC WCID 96

HC WCID 96

HC WCID 96

HC WCID 96

HC WCID 96

HC WCID 96

HC WCID 96

HC WCID 96

HC WCID 96

HC WCID 96

HC WCID 96

HC WCID 96

HC WCID 96

HC WCID 96

HC WCID 96

HC WCID 96

HC WCID 96

HC WCID 96

HC WCID 96

HC WCID 96

HC WCID 96

HC WCID 96

HC WCID 96

HC WCID 96

HC WCID 96

HC WCID 96

HC WCID 96

HC WCID 96

HC WCID 96

HC WCID 96

HC WCID 96

HC WCID 96

HC WCID 96

HC WCID 96

HC WCID 96

HC WCID 96

HC WCID 96

HC WCID 96

HC WCID 96

HC WCID 96

HC WCID 96

HC WCID 96

HC WCID 96

HC WCID 96

HC WCID 96

HC WCID 96

HC WCID 96

HC WCID 96

HC WCID 96

HC WCID 96

HC WCID 96

HC WCID 96

HC WCID 96

HC WCID 96

HC WCID 96

HC WCID 96

HC WCID 96

HC WCID 96

HC WCID 96

HC WCID 96

HC WCID 96

HC WCID 96

HC WCID 96

HC WCID 96

HC WCID 96

HC WCID 96

HC WCID 96

HC WCID 96

HC WCID 96

HC WCID 96

HC WCID 96

HC WCID 96

HC WCID 96

HC WCID 96

HC WCID 96

HC WCID 96

HC WCID 96

HC WCID 96

HC WCID 96

HC WCID 96

HC WCID 96

HC WCID 96

HC WCID 96

HC WCID 96

HC WCID 96

HC WCID 96

HC WCID 96

HC WCID 96

HC WCID 96

HC WCID 96

HC WCID 96

HC WCID 96

HC WCID 96

HC WCID 96

HC WCID 96

HC WCID 96

HC WCID 96

HC WCID 96

HC WCID 96

HC WCID 96

HC WCID 96

HC WCID 96

HC WCID 96

HC WCID 96

HC WCID 96

HC WCID 96

HC WCID 96

HC WCID 96

HC WCID 96

HC WCID 96

HC WCID 96

HC WCID 96

HC WCID 96

HC WCID 96

HC WCID 96

HC WCID 96

HC WCID 96

HC WCID 96

HC WCID 96

HC WCID 96

HC WCID 96

HC WCID 96

HC WCID 96

HC WCID 96

HC WCID 96

HC WCID 96

HC WCID 96

HC WCID 96

HC WCID 96

HC WCID 96

HC WCID 96

HC WCID 96

HC WCID 96

HC WCID 96

HC WCID 96

HC WCID 96

HC WCID 96

HC WCID 96

HC WCID 96

HC WCID 96

HC WCID 96

HC WCID 96

HC WCID 96

HC WCID 96

HC WCID 96

HC WCID 96

HC WCID 96

HC WCID 96

HC WCID 96

HC WCID 96

HC WCID 96

HC WCID 96