

5660C12

1	135	50	16	135	50
-0001			-0016		
2	135	50	15	135	50
-0002			-0015		
3	135	50	14	135	50
-0004			-0014		
4	135	50	13	135	50
-0005			-0013		
5	135	50	12	135	50
-0007			-0012		
6	135	50	11	135	50
-0007			-0011		
7	135	50	10	135	50
-0007			-0010		
8	135	50	9	135	50
-0008			-0009		

1	135	50	16	135	50
-0001					
2	135	50	15	135	50
-0002			-0014		
3	135	50	14	135	50
-0002					
4	135	50	13	135	50
-0004			-0013		
5A	135	50	12	135	50
-0005			-0012		
5B	135	50	11	135	50
-0005			-0011		
6	135	50	10	135	50
-0007					
7	135	50	9	135	50
-0007			-0009		
8	135	50			
-0024					

1	135	50	16	135	50
			15	135	50
2	135	50	14	135	50
-0001			-0019		
3	135	50	13	135	50
-0001			-0013		
4	135	50	12	135	50
-0001			-0012		
5	135	50	11	135	50
-0017			-0011		
6	135	50	10	135	50
-0018			-0010		
7	135	50	9	135	50
-0008			-0009		
8	135	50			
-0008					

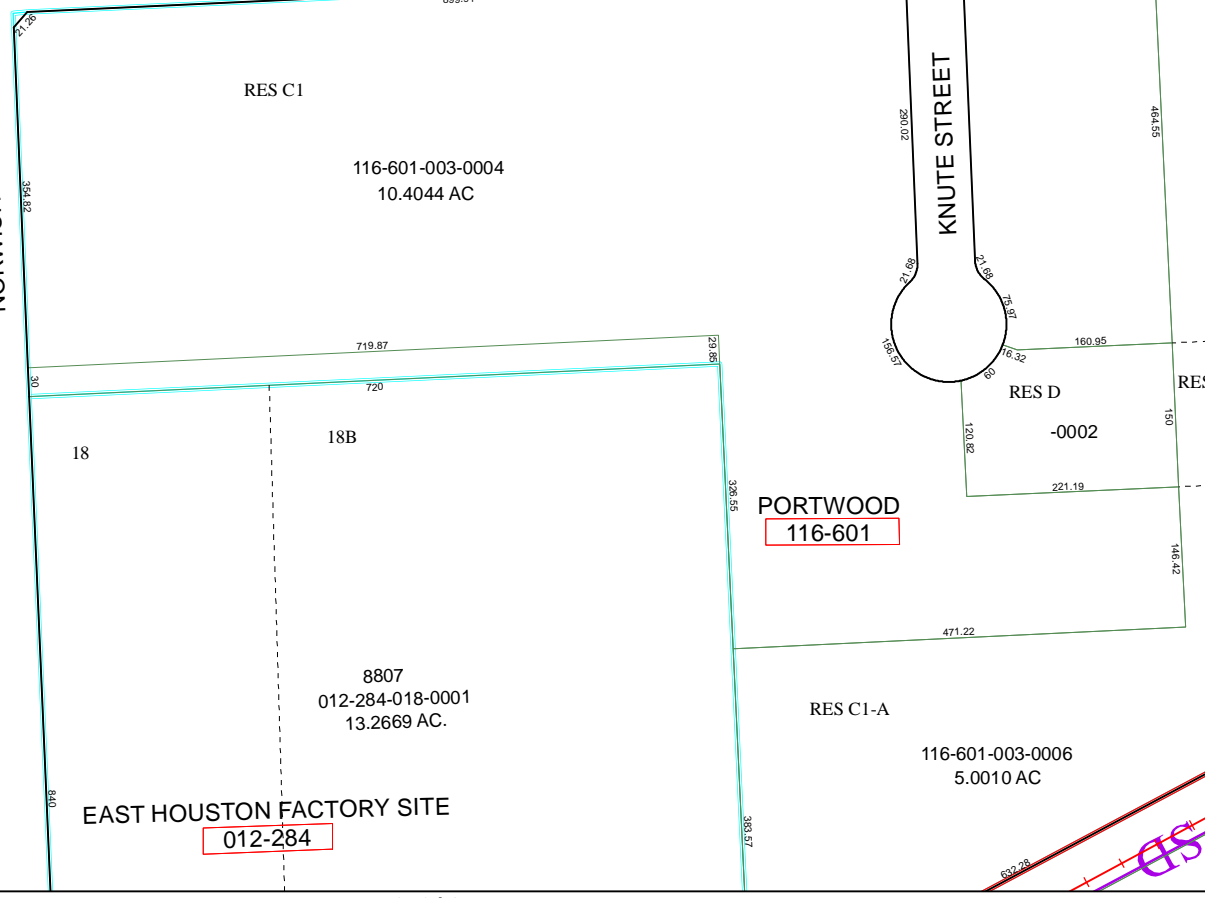
PORTWOOD  
116-601

5659A3

1	135	50	14	135	50
			13		
2	135	50	12	135	50
			11		
3	135	50	10	135	50
			9		
4	135	50	8	135	50
5	135	50			
6	135	50			
7	135	50			

012-202-000-0001  
2.1074 AC.

NORWICH STREET



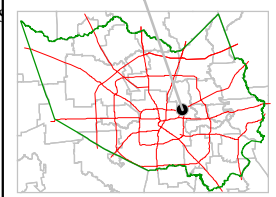
# Harris County Appraisal District



0 100 200  
PUBLICATION DATE:  
8/15/2011

Geospatial or map data maintained by the Harris County Appraisal District is for informational purposes and may not have been prepared for or be suitable for legal, engineering, or surveying purposes. It does not represent an on-the-ground survey and only represents the approximate location of property boundaries.

### MAP LOCATION



## FACET 5659A

1	2	3	4
5	6	7	8
9	10	11	12

5659A8